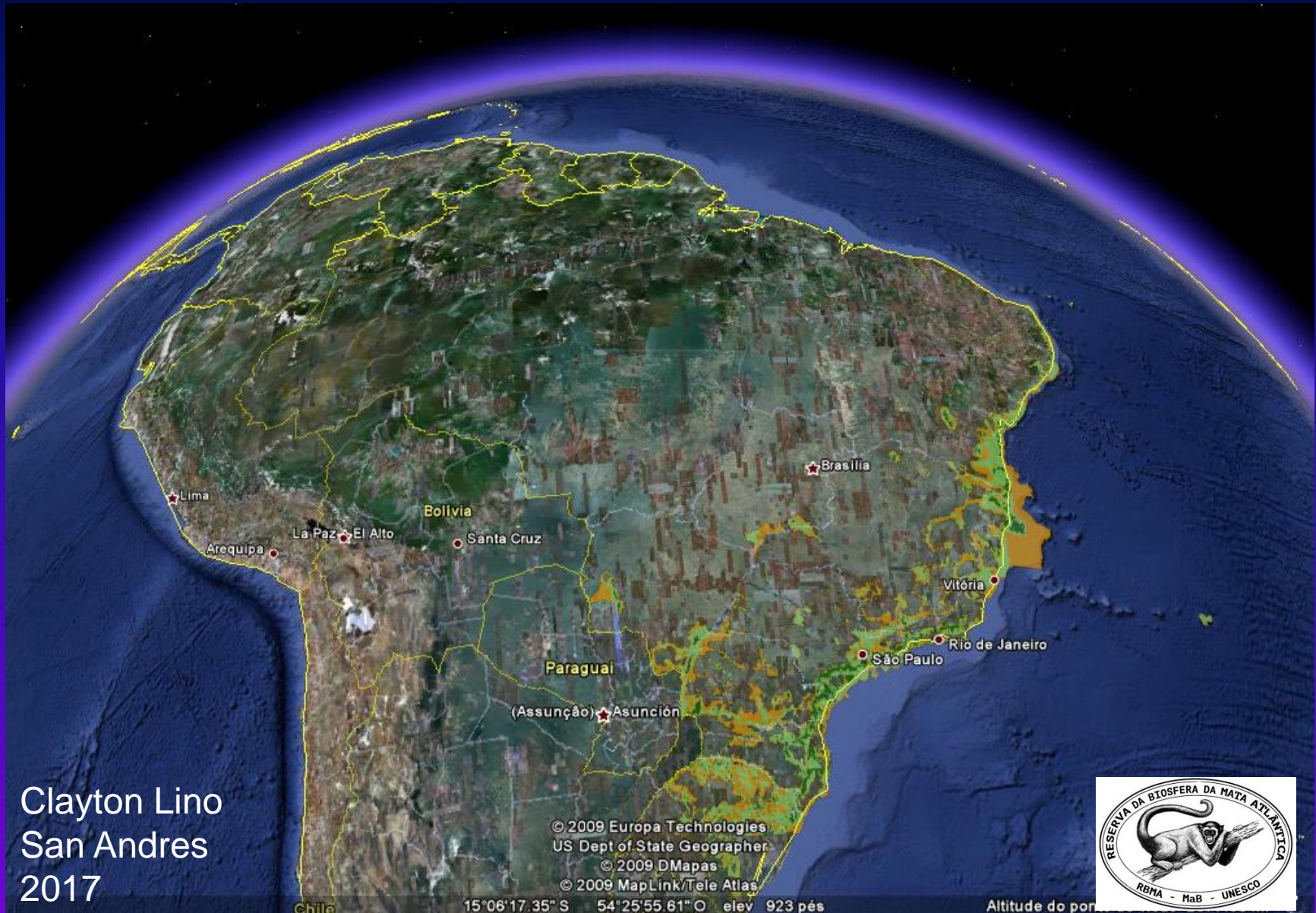


RESERVA DA BIOSFERA DA MATA ATLÂNTICA

Participação e Sustentabilidade



Clayton Lino
San Andres
2017

© 2009 Europa Technologies
US Dept of State Geographer
© 2009 DMaps
© 2009 MapLink/Tele Atlas



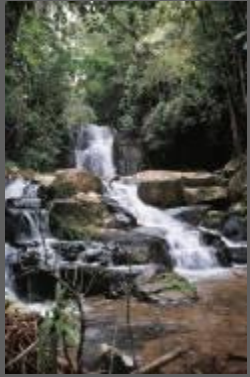
Mata Atlântica - Remanescentes



7,9% conservados
11,4% incluindo fragmentos



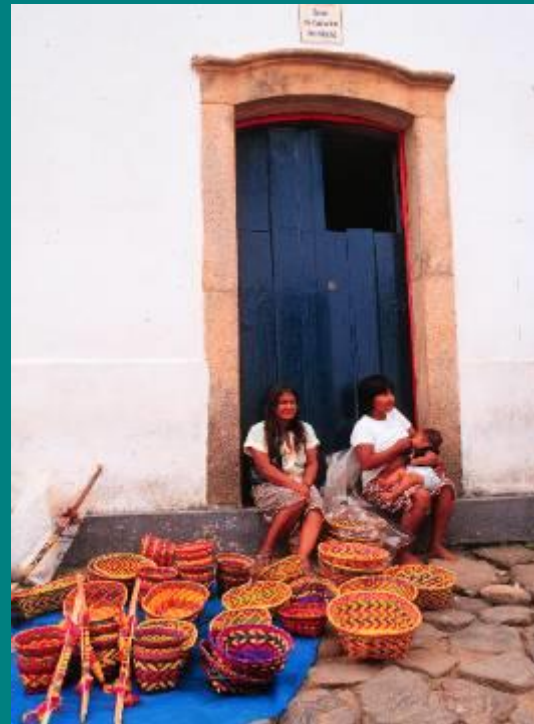
Mata Atlântica: Ecossistemas



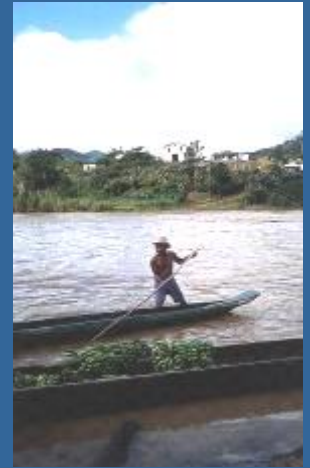
Mata Atlântica: Biodiversidade



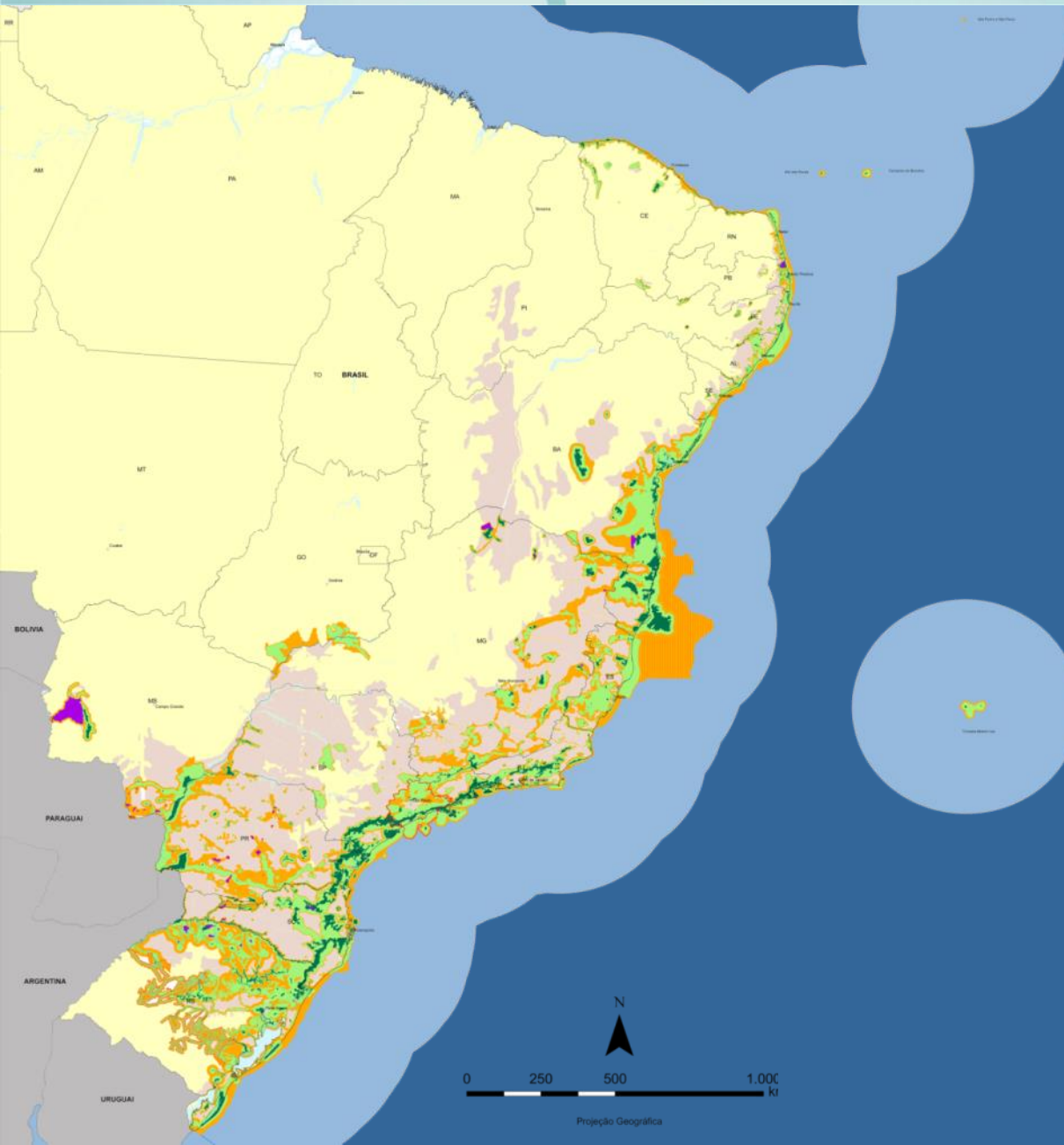
Mata Atlântica: Sócio-Diversidade



Mata Atlântica: Sócio-Economia



A RESERVA DA BIOSFERA DA MATA ATLÂNTICA



Área Total: 784.654 km²

623.000 km² Terrestres

162.000 km² Marinhos

17 Estados Brasileiros

2.385 Municípios

Mais de 700 APs





O MaB e as Reservas da Biosfera no Brasil

1991 – (1992, 1993, 2000, 2002, 2008)

RB Mata Atlântica (Terrestre+Marinha)

Área = 784.654 km²

1993 – RB do Cinturão Verde/ SP (2008)

Área = (18.262 km²/ RBMA)

1993 – (2000, 2001) – RB Cerrado

Área = 296.500 km²

2000 - RB Pantanal

Área = 251.570 km²

2001 – RB Caatinga

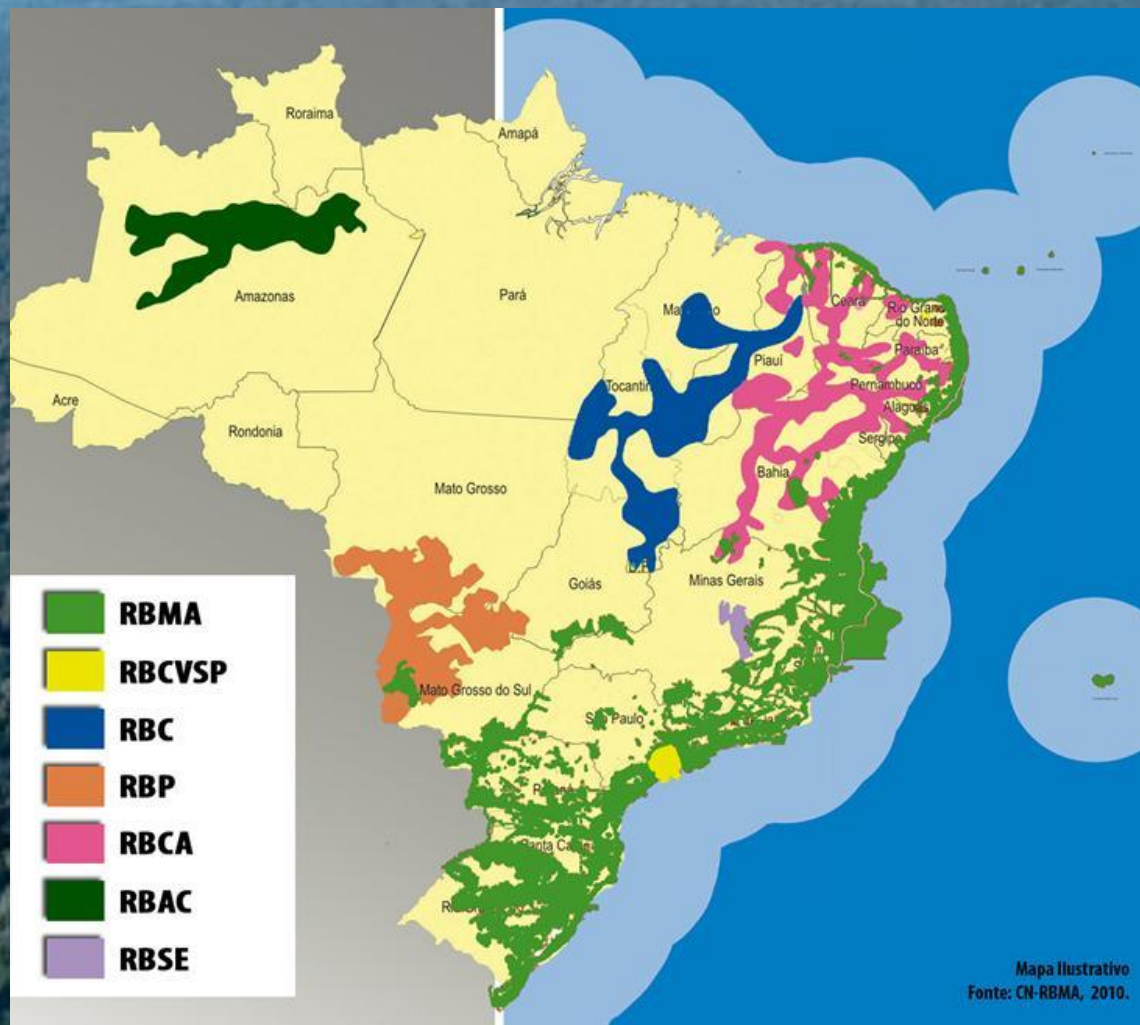
Área = 198.990 km²

2001 – RB Amazônia Central

Área = 208.600 km²

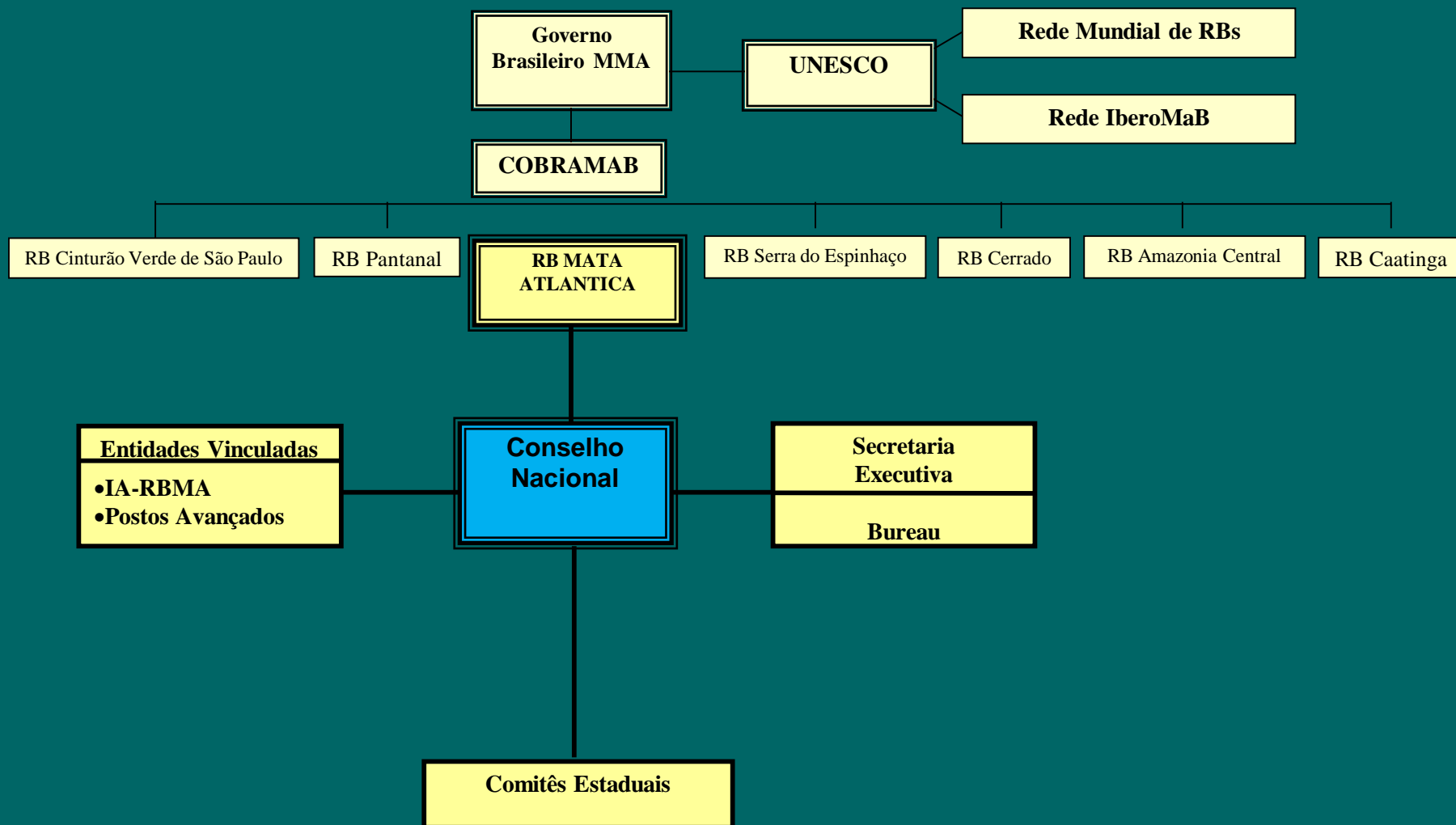
2005 – RB Serra do Espinhaço

Área = 30.700 km²



Área Total Terrestre de RB \cong 1.609.540 km² \cong 18,9% Território Brasileiro

Sistema de Gestão da RBMA



Conselho Nacional da RBMA



50 % Membros Governamentais
(Governos Federal, Estaduais, Municipais)

50% Membros Não Governamentais
(ONGs, Moradores, Cientistas, Empresários)

INSTITUTO AMIGOS DA RBMA

INSTITUTO
AMIGOS
DA RBMA



O IA-RBMA é uma ONG (oscip) vinculada ao Conselho Nacional da RBMA que tem por finalidade executar projetos, estabelecer convênios e parcerias e captar recursos para a implementação da Reserva da Biosfera



Postos Avançados da RBMA

Os postos Avançados são centros de divulgação das idéias, conceitos, programas e projetos desenvolvidos pela Reserva

OS POSTOS AVANÇADOS DA RESERVA DA BIOSFERA DA MATA ATLÂNTICA



OS POSTOS AVANÇADOS DA RESERVA DA BIOSFERA DA MATA ATLÂNTICA



Afranio Farias de Menezes



Para ser um Posto Avançado aprovado pelo Conselho é necessário que a instituição desenvolva pelo menos duas das três funções básicas da Reserva nos campos da proteção da biodiversidade, do desenvolvimento sustentável e do conhecimento científico e tradicional sobre a Mata Atlântica.

Postos Avançados da RBMA-uso da logomarca



Programas Permanentes da RBMA

Turismo
Sustentável

Anuario Mata
Atlântica

Áreas Protegidas,
Mosaicos e
Corredores

Prêmio Muriqui

Postos
Avançados



Comunicação,
Educação e
Publicações

Costa e Mar

Cooperação
Internacional

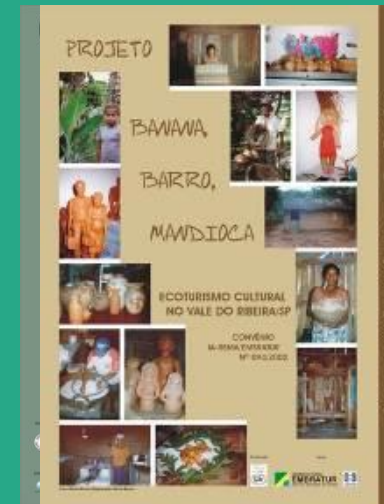
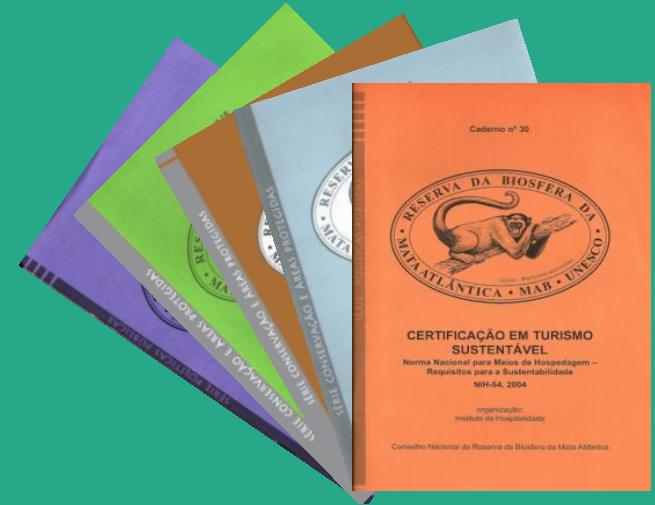
Políticas Públicas
E Campanhas

Mercado Mata Atlântica

TURISMO SUSTENTÁVEL NA RESERVA DA BIOSFERA DA MATA ATLÂNTICA - BRASIL



PROGRAMA TURISMO SUSTENTÀVEL-RBMA



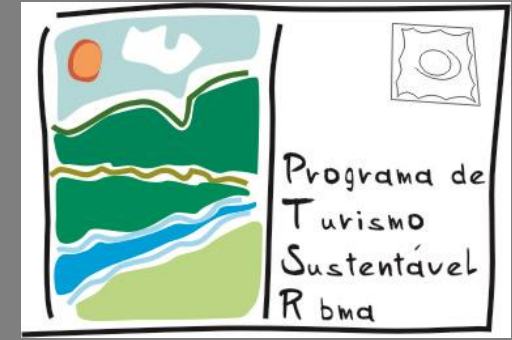
Certificação de Pousadas

Programa de Turismo Sustentável RBMA

Empreendimento participante do Projeto "Capacitação em Gestão Sustentável e Qualificação Profissional em Meios de Hospedagem", projeto que objetiva apoiar as pousadas na implantação de boas práticas de sustentabilidade ambiental, sócio-cultural e econômica, visando a Certificação em Turismo Sustentável.

O planeta agradece, a comunidade agradece, nós agradecemos!

Realização: RBMA
Parceiros: [Logos of various institutions]
Financiador: [Logos of funding organizations]

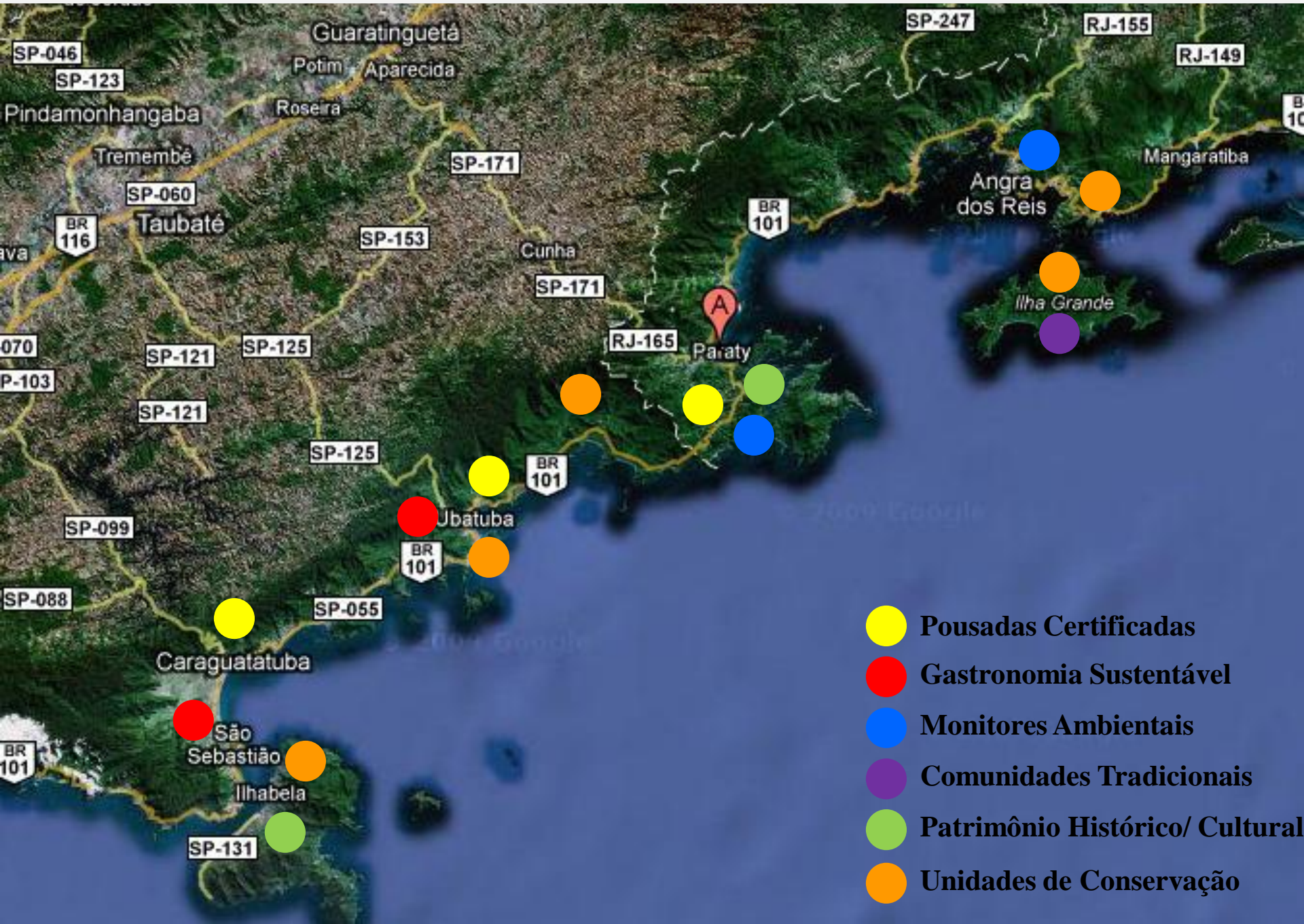


ROTEIROS DA BIOSFERA

Turismo da Sustentabilidade



ROTEIROS DA BIOSFERA – MATA ATLÂNTICA – ÁREA PILOTO



Eventos da RBMA-Turismo e Mercado





M E R C A D O

1 5 0 0 2 7 0 5 2 0 0 5

M A T A A T L Â N T I C A





MERCADO MATA ATLÂNTICA – ESTRATÉGIAS E PRIORIDADES

Identificação /cadastro de Produtores/ Produtos Sustentáveis;

Melhoria de Qualidade de Produtos e Serviços Locais;

Valorização de Produtos e Serviços com Agregação de Valores Sociais e Ambientais;

Promoção e Difusão dos Produtos;

Certificação de Produtos Sustentáveis (Selo Mercado Mata Atlântica);

Sensibilização de Consumidores;

Mercado Mata Atlântica - Identidade/ Comunicação

Logomarcas



Embalagens

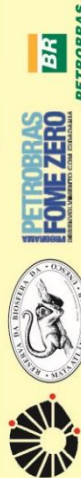
Produzido pela Comunidade Quilombola de Sapatu, natural, gerando renda e preservando o Meio Ambiente, que é o nosso elo com a natureza !

INDÚSTRIA BRASILEIRA
Assoc. Remanescente de Quilombo do Bairro Sapatu,
Rodovia SP 165, km 103, Eldorado,
Vale do Ribeira - SP, Tel.: (13) 3879-9154
CNPJ: 03.183.253/001

INFORMAÇÃO NUTRICIONAL: Porção de 20g; Valor Energético 41 kcal (2%VD); Carboidrato 10 g (3%VD); Colesterol 0 mg (0%VD); Potássio 84 mg (2%VD); Cálcio 1 mg (0%VD). Não contém quantidade significativa de proteínas, gorduras totais, saturadas e trans, fibra alimentar e sódio. (*) Valores diários de referência com base em uma dieta de 2.000 quilocalorias. Seus valores diários podem ser maiores ou menores dependendo de suas necessidades energéticas.



* Data de fabricação e lote vide lacre na embalagem.

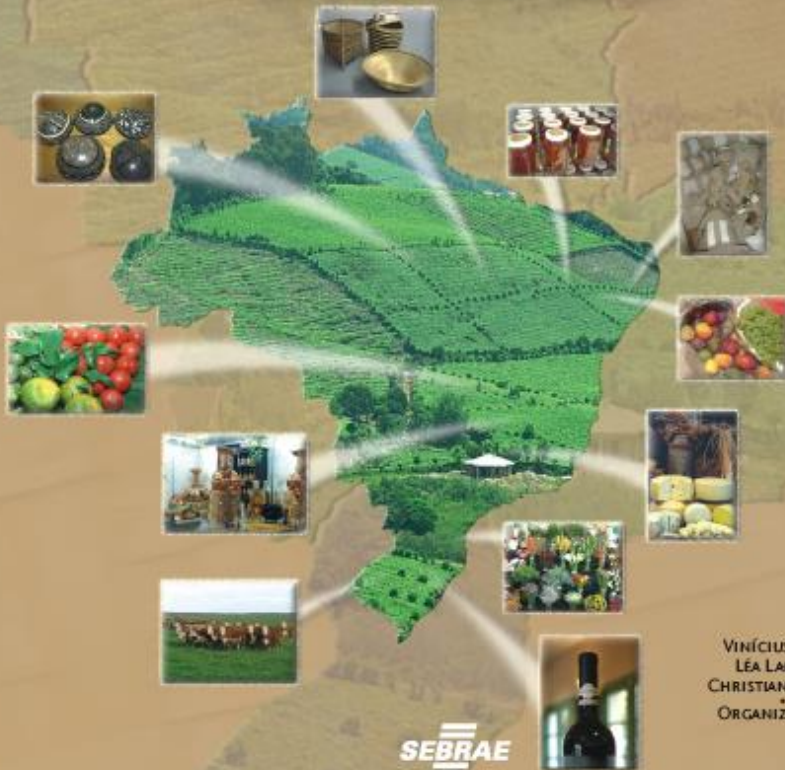


Incubadora de Agroindústria Comunitária
Fabricação de Derivados de Banana

Ingredientes: banana, açúcar e ácido cítrico.
Validade: 3 meses

VALORIZAÇÃO
DE PRODUTOS
COM DIFERENCIAL
DE QUALIDADE
E IDENTIDADE:
INDICAÇÕES
GEOGRÁFICAS E
CERTIFICAÇÕES PARA
COMPETITIVIDADE
NOS NEGÓCIOS

VALORIZAÇÃO DE PRODUTOS COM DIFERENCIAL DE QUALIDADE E IDENTIDADE:
INDICAÇÕES GEOGRÁFICAS E CERTIFICAÇÕES PARA COMPETITIVIDADE NOS NEGÓCIOS



VINÍCIUS LAGES
LEA LAGARES
CHRISTIANO BRAGA
ORGANIZADORES

SEBRAE

SEBRAE

IDENTIFICAÇÃO DE PRODUTOS SUSTENTÁVEIS

Designação de Origem

Marcas Coletivas

Sistemas de
Certificação

Sistemas Participativos
de Garantia

MERCADO PRODUTO
SUSTENTÁVEL



Nº:0000000/00
www.rbma.org.br

RESERVA DA BIOSFERA
DA MATA ATLÂNTICA

1 5 0 0 2 7 0 5 1 9 9 1
MATA ATLÂNTICA

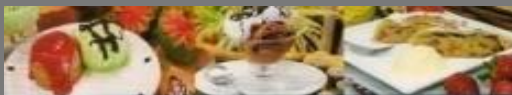
Caderno nº 43



CONSTRUÇÃO PARTICIPATIVA DE DIRETRIZES PARA O MANEJO SUSTENTÁVEL DO PINHÃO (ARAUCARIA ANGUSTIFOLIA) A PARTIR DE UMA VISÃO DA CONSERVAÇÃO DA FLORESTA COM ARAUCÁRIA E DO USO DO PINHÃO

Marcelo Mendes do Amaral
Betânia Santos Fichino

Conselho Nacional da Reserva da Biosfera da Mata Atlântica



FESTIVAL GASTRONÔMICO DE UBATUBA

mar e mata, saber e sabor

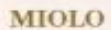
Realização:



Apoio:



Patrocínio:



Parceiros Institucionais:



www.gastronomiaubatuba.com.br



M E R C A D O



1 5 0 0 2 7 0 5 1 9 9 1
MATA ATLÂNTICA

PRODUTO SUSTENTÁVEL

Nº:0000000/00
www.rbma.org.br

RESERVA DA BIOSFERA DA MATA ATLÂNTICA



**CATÁLOGO DE PRODUTOS SUSTENTÁVEIS
DA MATA ATLÂNTICA
UBATUBA - SP**



ARTESANATO

Espírito Santo

AR-12: Associação das Panelas de Goiabeiras

É a mais antiga tradição do artesanato capixaba, sendo fonte de renda e geração de empregos há muitos séculos. Hoje a Associação organiza e gerencia a comercialização do produto de forma sustentável.

Matéria-prima: Argila.

Produtos: Panelas de Barro.

Região: Vitória.



AR-13: Arte Indígena Cestaria

Trabalho executado pela tribo dos tupis-guaranis em Aracruz. Matéria-prima retirada da mata situada próximo à aldeia e tratada para a elaboração do produto final. É um trabalho executado por homens da tribo.

Matéria-prima: Fibras, urucum e genipapo.

Produtos: CESTARIA.

Região: Vitória.

AR-14: Bagaço de Cana Artesanato

Os produtos são confeccionados utilizando os rejeitos da produção de cana de açúcar, diminuindo os resíduos provenientes dessa produção.

Matéria-prima: Bagaço de cana.

Produtos: Utensílios como cumbucas, cuias e travessas.

Região: Vitória.



AR-15: Artesanato Casca de Laranja Regina Nunes

Trabalho elaborado por membros de uma mesma família, proporcionando aumento da renda familiar. Gerenciamento, organização e comercialização elaborados pelo mesmo grupo.

Matéria-prima: Casca de Laranja.

Produtos: Caixa para miudezas.

Região: Vitória.



AR-16 Núcleo de Escama de Peixe

Escamas provenientes de recursos descartáveis e tratadas contra fungos e odores.

Matéria-prima: Escamas de peixe.

Produtos: Bijuterias, Colares, brincos, broches, apliques para sandálias e flores para ornamentação em geral.



Mercado Mata Atlântica - Feiras de Negócios





M E R C A D O

1 5 0 0 2 7 0 5 1 9 9 1

MATA ATLÂNTICA

RESERVA DA BIOSFERA
DA MATA ATLÂNTICA

www.rbma.org.br/mercadoматаatlantica



Mata Atlântica – Pontos de Venda e Comercialização



PROGRAMA ACTIVOS AMBIENTALES

Conocimiento-Conservación-Desarrollo Sostenible



ATIVOS AMBIENTAIS: Ativos Ambientais são os elementos naturais e culturais associados a los ecossistemas que tenham especial ou potencial importância em el **abastecimento de serviços ecossistêmicos**, que contribuam para a conformidade legal do empreendimento, para um bom relacionamento do mesmo com su entorno y el equilibrio ambiental del Planeta .



Programa Ativos Ambientais

PLANO DE GESTÃO TERRITORIAL SUSTENTÁVEL (PGTS)

BASE CONCEITUAL E ROTEIRO METODOLÓGICO



COOPERAÇÃO RBMA- EMPRESAS



Seminário Internacional GESTÃO EMPRESARIAL em Reservas da Biosfera

Uma Aliança pela Conservação
do Patrimônio Natural e Cultural
25 a 29 setembro de 2016 - Maceió - Alagoas - Brasil



Realização:



Parceiros:



SELO EMPRESA AMIGA DA MATA ATLÂNTICA

