

Threats and Challenges

- fishing industry
- oil and gas industry
- maritime navigation
- chemical pollution
- land use in the coastal zone
- global climate change



Threats and Challenges

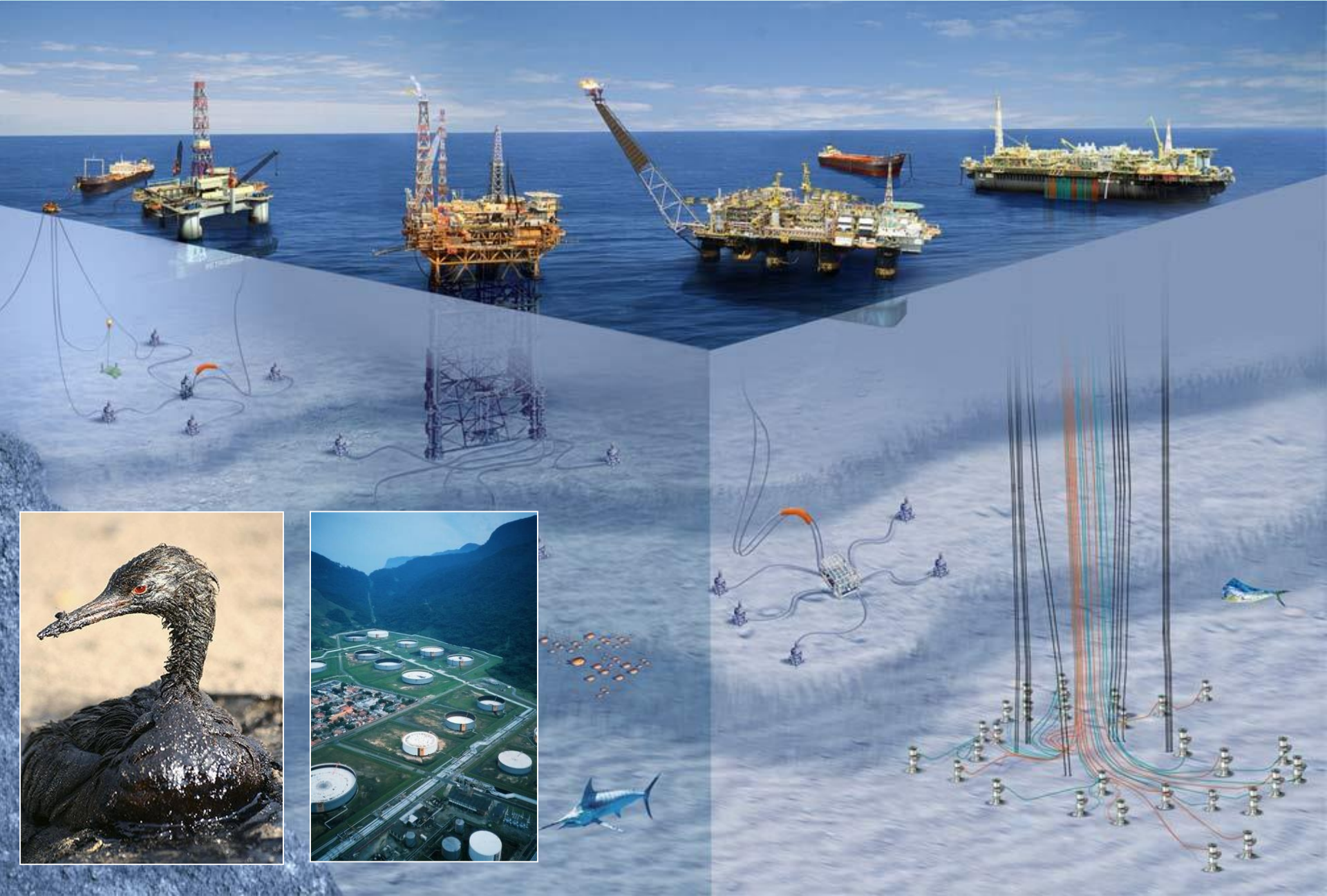


Pollution



Over Exploitation

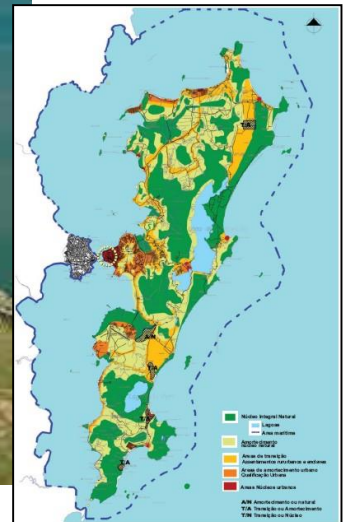
Threats and Challenges - Oil Production





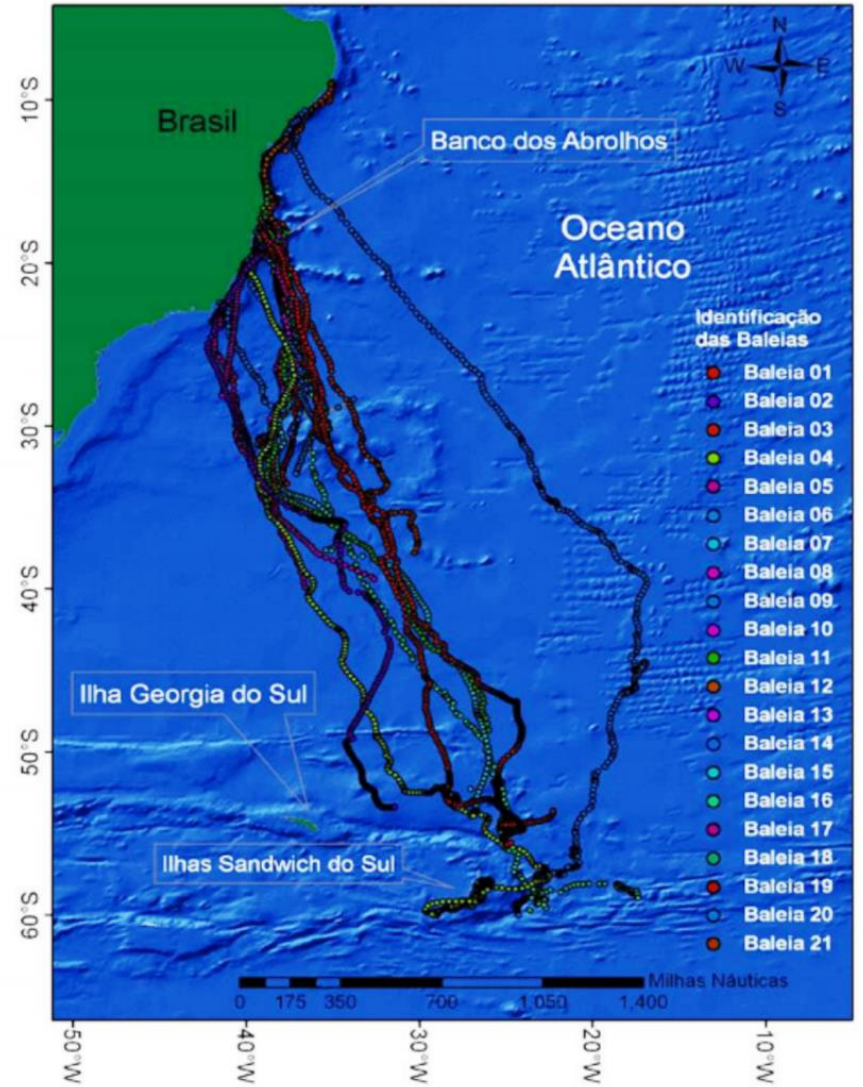
Composition

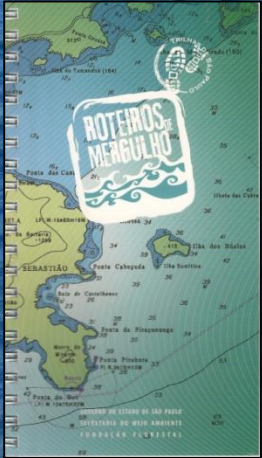
- **Representatives of the Government Sectors**
- **Representatives of Coastal / Marine Networks**
- **Representatives Technical / Scientific Sectors**
- **Regional Coordinators of MARB**



Threatened Species Protection







PROPOSTA DE RECONHECIMENTO DA RESERVA DA BIOSFERA MARINHA
VITÓRIA-TRINDADE – COSTA CENTRAL DO BRASIL



FUNDAÇÃO BRASIL CIDADÃO PARA EDUCAÇÃO, CULTURA, TECNOLOGIA E MEIO AMBIENTE.

Cuidado com a Água, Reflorestamento de manguezal e mata de tabuleiro, Educação ambiental, Turismo comunitário em Unidades de Conservação, Tecnologias sociais, história e memória, mudando a vida da comunidade em Icapuí - CE.



Projeto “De Olho na Água III”

Comunidades de Icapuí

Canteiros bio-sépticos

Cisternas

Educação ambiental

Estação Ambiental Mangue Pequeno

Centro de referência, Viveiro de Mudas,
Passarela e Observatório Jacumã

Meliponário de abelhas Jandaíra

Produção de mel de abelhas Jandaíra

Recuperação do mangue e mata nativa

Mapa comunitário

Análise da qualidade da água

Gastronomia

















Certificado







Certificamos que Mulheres de Corço e Alôps foi selecionado como um dos empreendimentos à participar do processo de implementação do Selo de Origem "Mercado Mata Atlântica - RBMA", da Reserva da Biosfera da Mata Atlântica, que tem como principal objetivo a Conservação da Mata Atlântica por meio da promoção e consolidação de Mercados Sustentáveis.

Este Selo será concedido aos produtos de empreendimentos que trabalhem efetivamente para a construção e gestão de sua sustentabilidade social, econômica e ambiental, que realizem a efetiva gestão ambiental e respeitem o patrimônio cultural, a partir da instituição de um Sistema Participativo de Garantia integrado ao sistema de gestão da RBMA.



PRODUTO SUSTENTÁVEL
 Nº: 0000000/00
 www.rbmo.org.br
 RESERVA DA BIOSFERA DA MATA ATLÂNTICA


Presidente do Programa
"Mercado Mata Atlântica - RBMA"


Coordenadora do Programa
"Mercado Mata Atlântica - RBMA"


Presidente do Sistema Participativo de Garantia





