

# AMPLIACIÓN AL CONOCIMIENTO DE ANÉMONAS Y CORALES ESCLERACTINIOS DEL CARIBE COLOMBIANO

Dra. Lina Barrios , Manchester Metropolitan University-MMU

Es. María Fernanda Maya, Corales de Paz



Foto: Jair Ramirez





## OBJETIVO GENERAL

Llenar vacíos de información con respecto a grupos taxonómicos que son componentes principales de la estructura de los arrecifes del Caribe Colombiano.

Phyllum:	Cnidaria
Clase:	Anthozoa
Sublcase:	Hexacoralia
Ordenes:	Actiniaria Corallimorpharia Escleractinia



# JUSTIFICACIÓN

“Las anémonas se suelen pasar por alto en las evaluaciones de la biodiversidad de los arrecifes de coral”

“Parte del proceso coevolutivo, que forma un verdadero engranaje de la vida en el arrecife”

Los peces constituyen el 3% de la fauna arrecifal, correspondiendo el 97% a los invertebrados





**Nuestros Objetivos:**



## IDENTIFICACIÓN

Identificación de especies en campo.

Status taxonómico de algunas especies de anemonas.

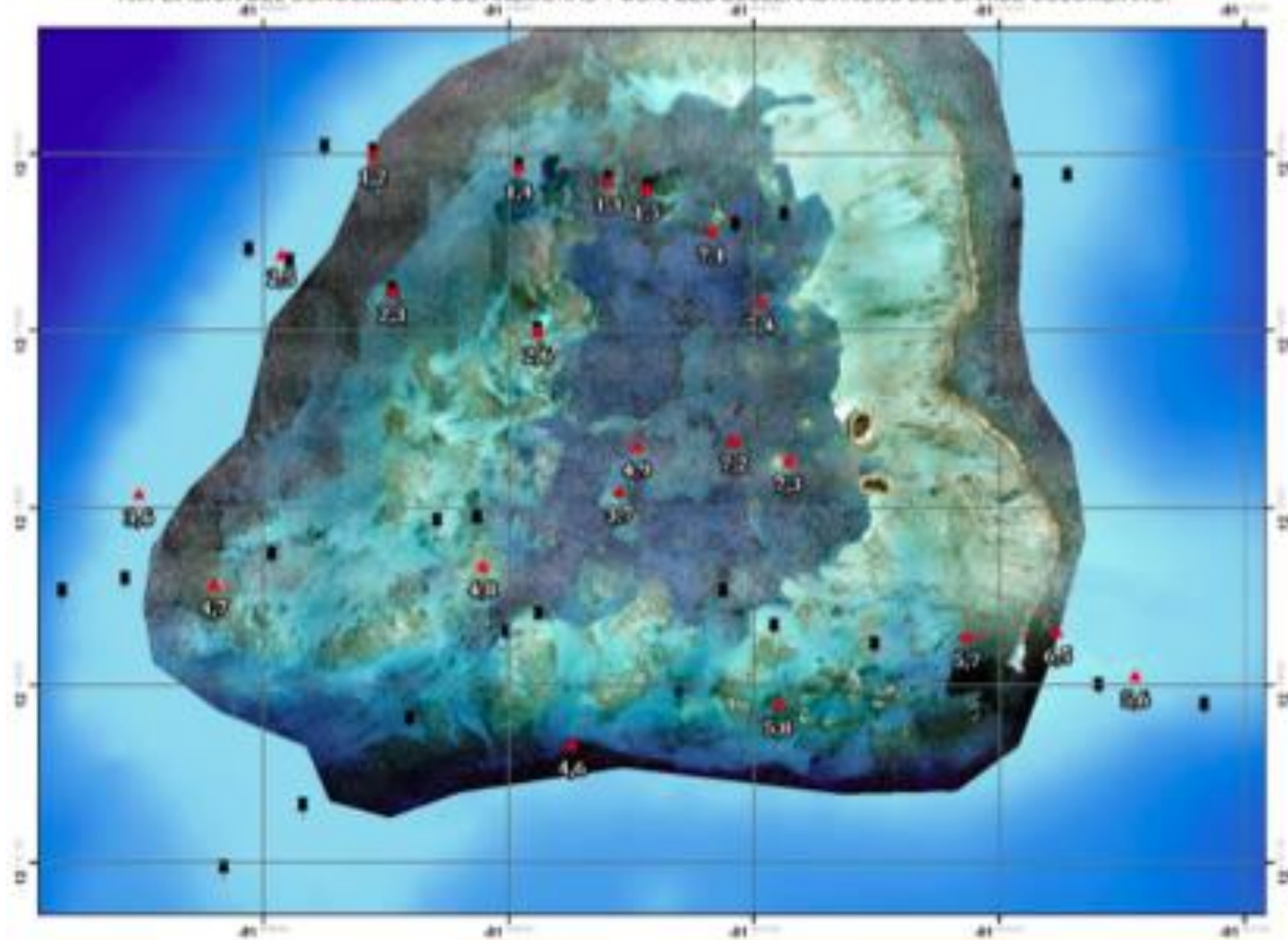


## INFORMACIÓN ECOLÓGICA

Microhábitat: Anemonas.

Estructura poblacional: Coral *Madracis auretendra*.

ISLA CAYOS DE ALBUQUERQUE  
AMPLIACIÓN DEL CONOCIMIENTO DE ANÉMONAS Y CORALES ESCLERACTÍNEOS DEL CARIBE COLOMBIANO.



AREA DE ESTUDIO

## METODOLOGÍA

7 Transectos evaluados  
21 Estaciones de Muestreo  
20m \* 2m en cada estación



## POR ESTACIÓN

- Cobertura Coralina
- Signos de deterioro
- Censo de anemonas y fauna asociada
- Colecta de muestras de *M. auretendra*



# RESULTADOS PRELIMIARES

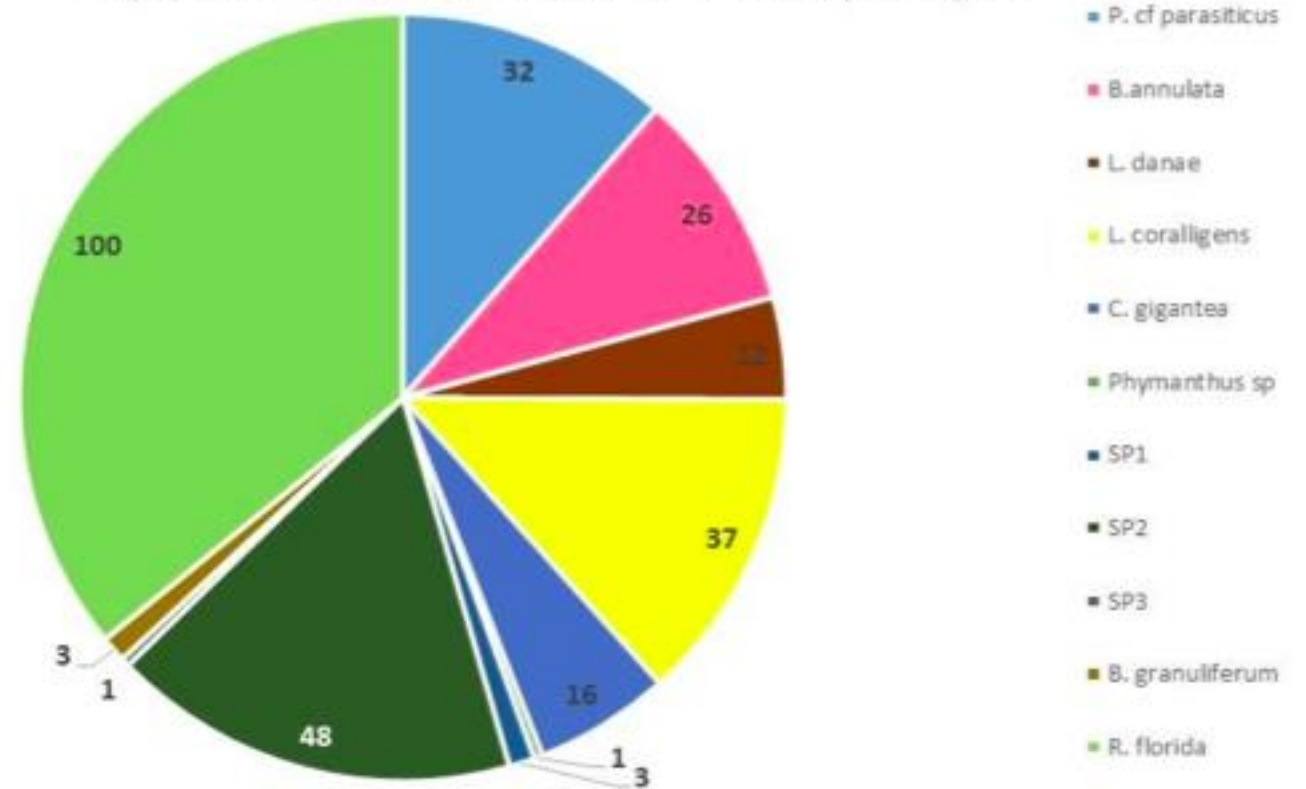
279 ANEMONAS IDENTIFICADAS

9 especies del Orden Actiniaria

1 especie del Orden  
Corallimorpharia

2 especies del Orden  
Zoanthidea

Especies de anemonas en Albuquerque



*Parazoanthus parasiticus*, *Bartholomea annulata*, *Lebrunia danae*, *Lebrunia coralligens*, *Condylactis gigantea*, *Phymanthus sp.*, *Bunodosoma granuliferum*, *Ricordea florida*

## Resultados interesantes



### *Ricordea florida*

78 individuos en una sola estación



### *Parazoanthus parsiticus*

32 individuos en una sola estación



### *Bartholomea annulata*

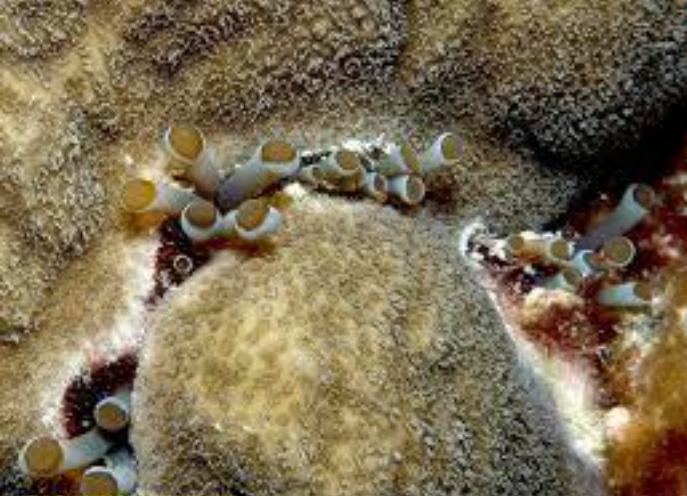
Distribución equitativa entre la laguna, la terraza y el talud arrecifal



# Resultados interesantes



*Lebrunia danae*



*Lebrunia coralligena*



*Condylactis gigantea*

# Resultados interesantes



*Phymanthus sp.*



*Bunodosoma granuliferum*



## Conclusiones

### Nueva especie de Anemonas

Posibilidad de reportar una nueva especie, en proceso de análisis histológicos

### Los primeros en la zona

Primer trabajo sobre anemonas en esta zona del Caribe Colombiano

### Primer Registro

Primer registro para la zona de *M. Auretendra*

Primer registro en BARCODING



## APOYO INCONDICIONAL

- Grupo metales pesados de la Universidad de Sucre - Infantería de Marina.
- Equipo de Foraminíferos de la Universidad Industrial de Santander.
- Fotógrafo profesional Santiago Estrada.
- Personal de CORALINA.



An aerial photograph of a tropical island. The island is covered in dense green palm trees and has a white sandy beach. It is surrounded by a shallow lagoon with clear turquoise water, showing the intricate patterns of a coral reef. The water transitions to a deeper blue as it extends into the open ocean. The sky is a clear, light blue.

CONOCER PARA CONSERVAR

¡GRACIAS!

Foto: Jair Ramirez