



**CORALES**  
—de Paz—  
Buceo con propósito

**BUCEO CON  
PROPÓSITO**

**ARRECIFES CORALINOS  
SOSTENIBLES  
PARA TODOS**

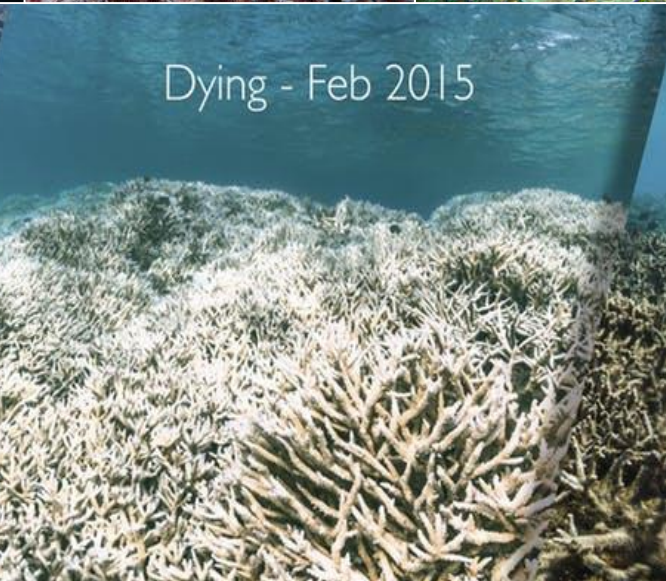


# LOS ARRECIFES CORALINOS SALUDABLES SON VITALES PARA NUESTRO BIENESTAR

Los habitantes y visitantes del archipiélago llegan a San Andrés atraídos por sus arrecifes coralinos y los servicios de alimento, protección costera, y turismo que prestan; usted tiene una empresa que depende del bienestar y consumo de los habitantes y visitantes del archipiélago.

# SOBREPESCA | TURISMO IRRESPONSABLE | CONTAMINACIÓN | CAMBIO CLIMÁTICO

Pero los arrecifes coralinos de San Andrés se están muriendo por diferentes causas, poniendo en riesgo la existencia de una población con capacidad de consumir sus productos.





**Promovemos e impulsamos la conservación participativa de los bienes y servicios prestados por los arrecifes coralinos.**

En cada cosa que hacemos, tú tienes la oportunidad de expresar tu otro yo. Estamos convencidos que cada uno de nosotros tiene dentro de sí un científico, un explorador, un líder, un superhéroe. Creamos oportunidades y actividades donde puedes expresar ese otro yo, que tienen un propósito que va más allá de la diversión o el entrenamiento, que dejan un legado, que inspiran al cambio.

**CORALES**  
—de Paz—  
Buceo con propósito

[coralesdepaz.org](http://coralesdepaz.org)

# MONITOREO CORALINO PARTICIPATIVO

Corales de Paz vincula activamente a la ciudadanía en la recolección de datos sobre salud coralina. El programa de ciencia ciudadana Reef Check es la estrategia de comunicación, divulgación y educación que permite alcanzar nuestro objetivo. El curso Reef Check EcoDiver es la herramienta para incrementar la capacidad técnica y el recurso humano para la evaluación y monitoreo coralino en Colombia.

Somos el coordinador Reef Check para Colombia, un centro de entrenamiento del programa Reef Check EcoDiver y el único operador de Reef Check EcoExpeditions en el país. El programa EcoDiver y nuestras expediciones Reef Check son la oportunidad para que los buzos recreativos contribuyan al seguimiento de la salud de los arrecifes de coral en Colombia.

**CORALES**  
—de Paz—  
Buceo con propósito



# EXPEDICIÓN SAN ANDRÉS REEF CHECK

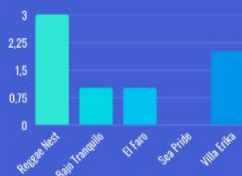
12-15 OCT 2018

## RESULTADOS DESTACADOS

### PECES MARIPOSA

Promedio de peces mariposa por 100 m<sup>2</sup> de arrecife.

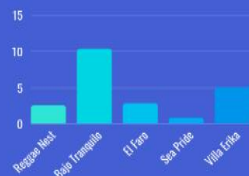
Se alimentan de pólipos de coral (corales duros y blandos). Su abundancia está relacionada con la cobertura de coral vivo.



### PECES LORO

Promedio de peces loro mayores a 20 cm por 100 m<sup>2</sup> de arrecife.

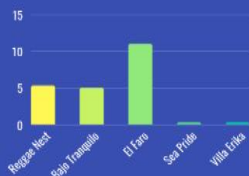
Los jardineros naturales del arrecife. Entre más grandes y abundantes, más saludable el arrecife.



### ERIZO DIADEMA

Promedio de erizos por 100 m<sup>2</sup> de arrecife.

Un invertebrado herbívoro que mantiene bajo control las algas en el arrecife. Entre más abundantes, menos algas en el arrecife.



### LANGOSTAS

Promedio de langostas por 100 m<sup>2</sup> de arrecife.

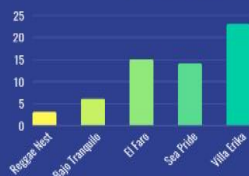
Un importante recurso pesquero de los arrecifes. Su abundancia está relacionada con la presión por pesca en el arrecife.



### CORAL DURO VIVO

Porcentaje promedio de coral duro vivo por 20 m de arrecife.

El mejor indicador de la salud del arrecife. Más coral vivo, más peces, más vida.



### BLANQUEAMIENTO

Porcentaje promedio de coral duro blanqueado por 100 m<sup>2</sup> de arrecife.

El blanqueamiento coralino es una indicación de estrés en el arrecife. Un porcentaje bajo es saludable.



# PROVIDENCIA REEF CHECK

14-18 MAR 2019

## RESULTADOS DESTACADOS

### PECES MEROS

Promedio de peces mariposa por 100 m<sup>2</sup> de arrecife.

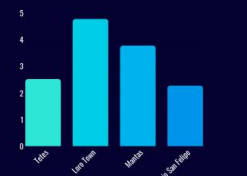
Son importantes depredadores residentes del arrecife. También son peces de importancia comercial.



### PECES LORO

Promedio de peces loro mayores a 20 cm por 100 m<sup>2</sup> de arrecife.

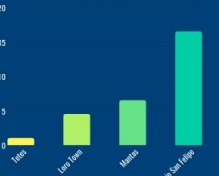
Los jardineros naturales del arrecife. Entre más grandes y abundantes, más saludable el arrecife.



### ERIZO DIADEMA

Promedio de erizos por 100 m<sup>2</sup> de arrecife.

Un invertebrado herbívoro que mantiene bajo control las algas en el arrecife. Entre más abundantes, menos algas en el arrecife.



### BLANQUEAMIENTO

Porcentaje promedio de coral duro blanqueado por 100 m<sup>2</sup> de arrecife.

El blanqueamiento coralino es una indicación de estrés en el arrecife. Un porcentaje bajo (<10%) es saludable.



### LANGOSTAS

Promedio de langostas por 100 m<sup>2</sup> de arrecife.

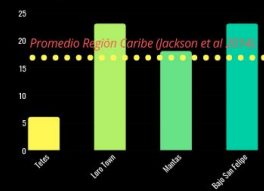
Un importante recurso pesquero de los arrecifes. Su abundancia está relacionada con la presión por pesca en el arrecife.

< 1 ind

### CORAL DURO VIVO

Porcentaje promedio de coral duro vivo por 20 m de arrecife.

El mejor indicador de la salud del arrecife. Más coral vivo, más peces, más vida.





## REHABILITACION CORALINA A GRAN ESCALA



Nuestro proyecto bandera “**Más Grande, Más Efectivo: Emprendiendo la rehabilitación de arrecifes coralinos a gran escala en Colombia**” es nuestra propuesta para incrementar los esfuerzos nacionales de rehabilitación de arrecifes de coral a una escala adecuada para la promoción de la recuperación natural y la construcción de arrecifes resilientes.

Promovemos un cambio en la magnitud de cultivo y trasplante, pasando de cientos a miles de fragmentos coralinos trasplantados sobre áreas significativamente grandes.

Esto lo estamos logrando a través del desarrollo de acciones de jardinería de corales y con la activa participación de las comunidades usuarias y beneficiadas a nivel local y regional. **Pregunta también por nuestro programa de educación continuada REEF REPAIR DIVER.**

# RESTAURACIÓN CORALINA A GRAN ESCALA, RESERVA DE BIOSFERA SEAFLOWER

**REEF FOR ALL**

Un programa de

**coralina**



CONSERVACIÓN INTERNACIONAL Colombia

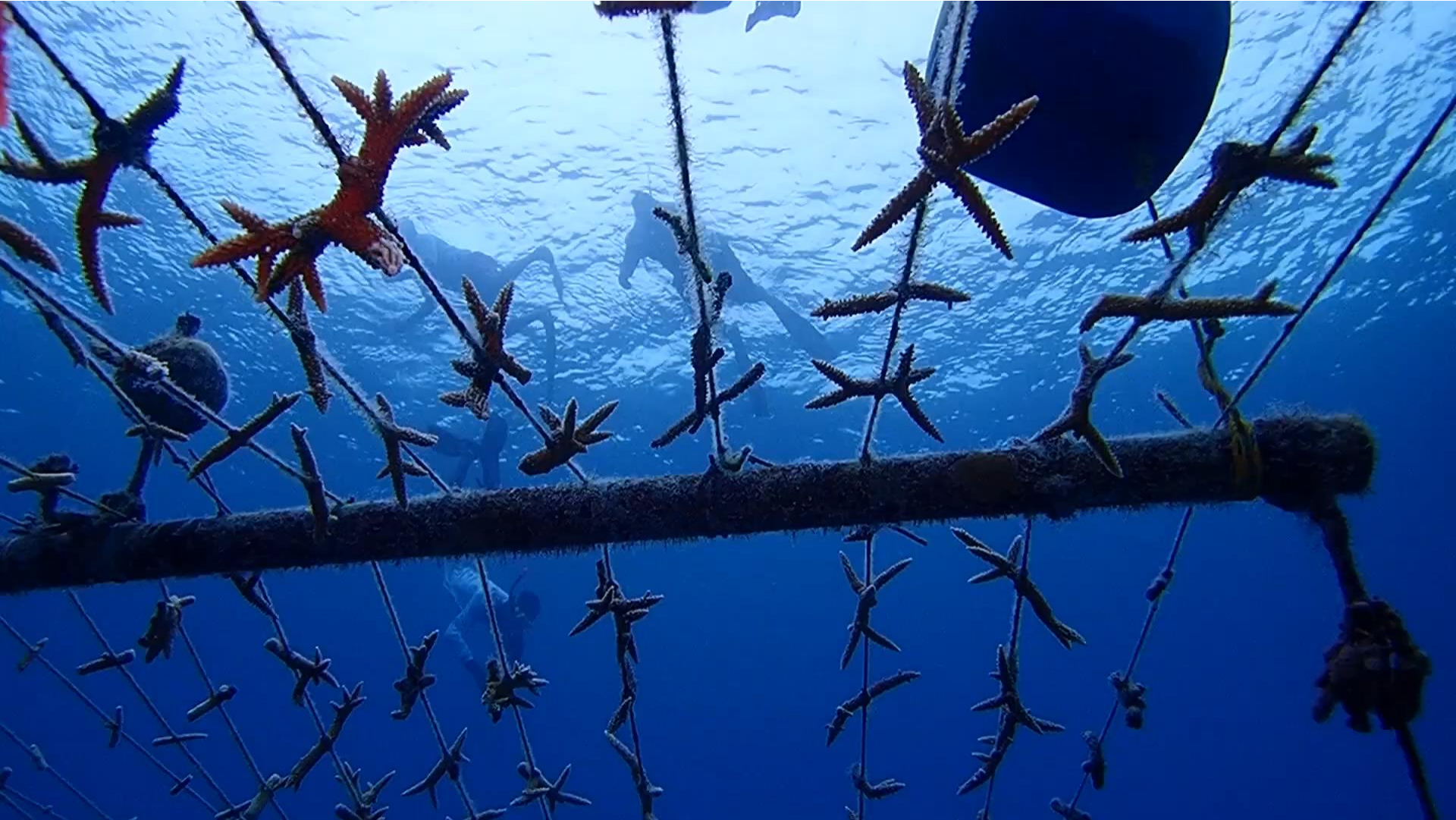


CORALES -le Paz- Buceo con propósito

Desde Oct 2017:  
**13 468** corales cultivados  
**4** especies de coral  
**504** corales trasplantados  
**<1** ha de arrecife en rehabilitación  
**50** personas capacitadas



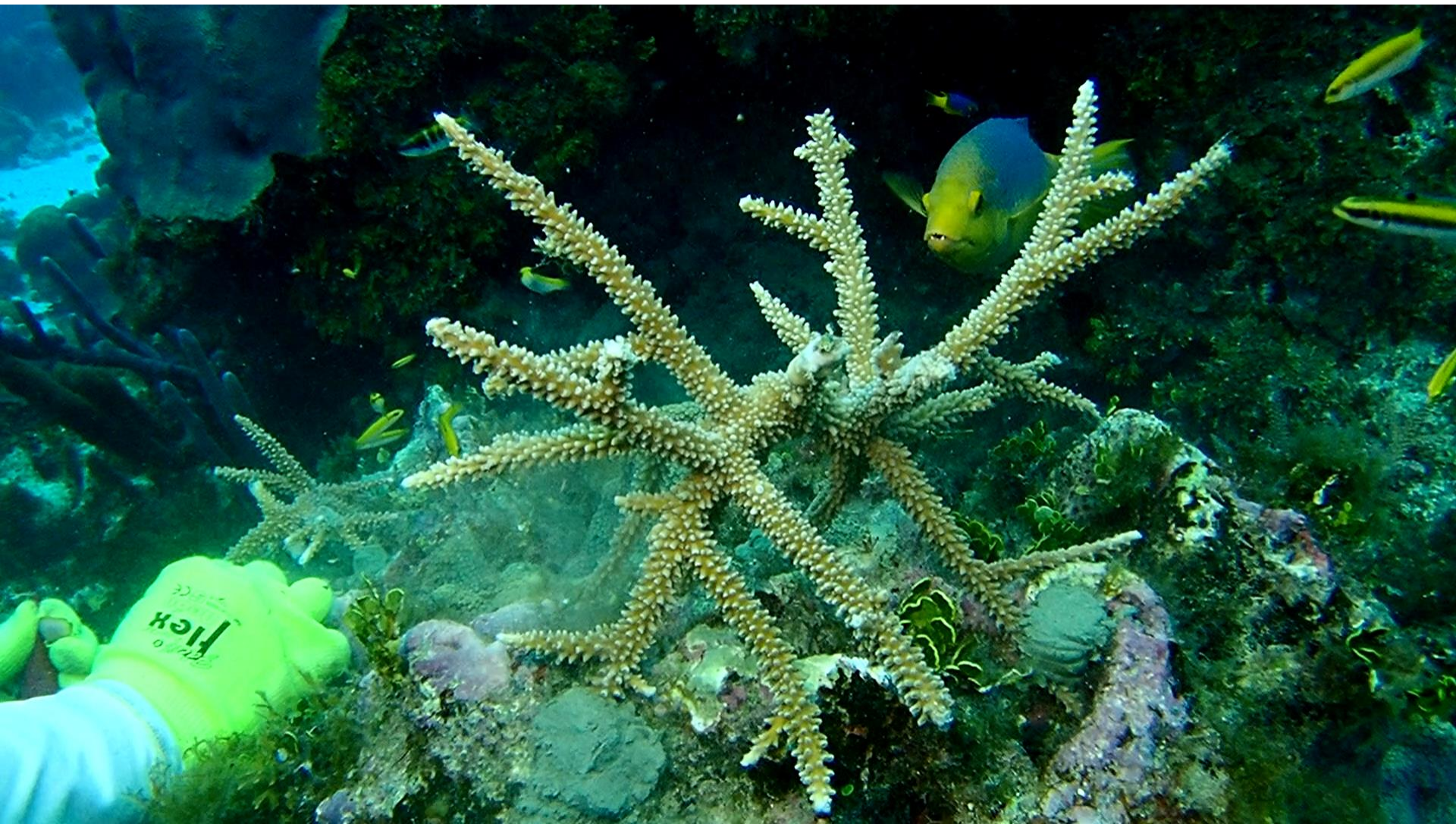






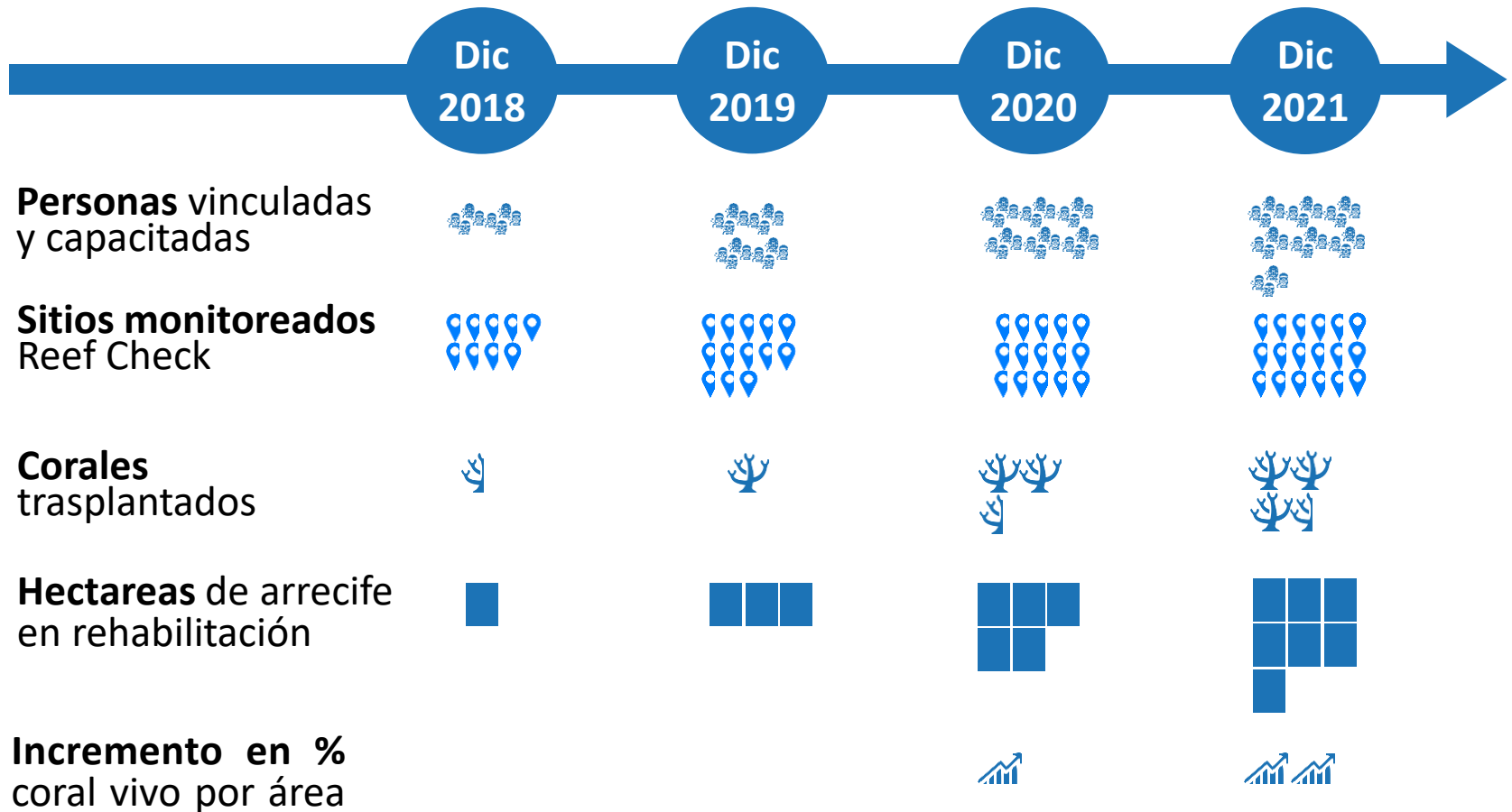
## ¿JUNTOS QUÉ LOGRAMOS?

1. Jardinería de corales a gran escala.
2. Más corales, más peces, más alimento.
3. Más arrecife, más protección costera, mejor adaptación al cambio climático.
4. Arrecifes más atractivos, más interés turístico.
5. Más alternativas de sustento, más empleo, más desarrollo social.
6. Más demanda de buceo.



# NUESTROS LOGROS Y METAS

25% incremento en la valoración económica de los servicios ecosistémicos de las áreas intervenidas



50 personas

5000 fragmentos

5000 corales

1 hectarea

10% incremento cobertura coral vivo

# CORALES

—de Paz—

Buceo con propósito

Calle 4 No. 35A-51 Of 102  
Cali, Colombia

Tel: +57 315 366 8957  
info@coralesdepaz.org  
www.coralesdepaz.org



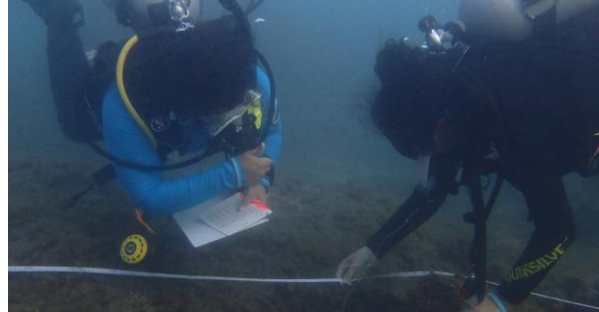
/coralesdepaz



@coralesdepaz



@coralesdepaz



EXPEDICIÓN ISLA FUERTE REEF CHECK

1 MAR CARIBE  
Bajo Alicia  
6 m

2 Los Venados  
6 m

3 Bajo Fondo Loco  
10 m

ISLA FUERTE 1000 m

### COBERTURA DEL SUSTRATO

- Coral duro vivo
- Coral muerto recientemente
- Otro sustrato vivo
- Sustrato no vivo
- Algas indicadoras de nutrientes

Blanqueamiento promedio (% de población)

<10%     <10%     <10%

Coberturas de coral duro vivo registradas por estudios previos

+ 2009<sup>1</sup>     + 2011<sup>2</sup>     + 2013<sup>3</sup>

### PECES INDICADORES

SITIO	1	2	3
GRUPO	1	2	3
Roncocs			
Pargos	-		-
Loros (>20 cm)	-	-	
Mariposas		-	
Meros (>30 cm)	-	-	-

### MACRO-INVERTEBRADOS

SITIO	1	2	3
GRUPO	1	2	3
Erizo negro (D.antillarum)		-	-
Camarón limpiador de bandas rojas			
Langostas			

El tamaño de los dibujos es proporcional a la densidad promedio más alta estimada por transecto de 20 m (peces: 12.7 ind; invertebrados: 2.3 ind). Grupos con <1 individuo por transecto no se muestran.

1. Vega-Sequeira J et al. 2011. Instalación y evaluación de dos nuevas estaciones de monitoreo de arrecifes coralinos en el Caribe colombiano. Boletín de Investigaciones Marinas y Costeras, 40(1), 203-211. 2. Casas Figueroa DC. 2011. Estado de conservación de la comunidad arrecifal presente en Isla Fuerte-Bolivar (Colombia). Facultad de Ciencias, Pontificia Universidad Javeriana. Bogotá D.C. 3. Pardo-Ochoa A. 2013. Evaluación del estado actual de conservación de cinco parches coralinos en la zona sur-occidental de Isla Fuerte - mar Caribe, Colombia. Facultad de Estudios Ambientales y Rurales, Pontificia Universidad Javeriana. Bogotá D.C. 35p.

coralesdepaz.org @coralesdepaz

