

INFORME EJECUTIVO DE ACCIONES DE SIEMBRA DE VEGETACIÓN COSTERA PARA LA PROTECCIÓN DE BORDE COSTERO DE LA ISLA DE SAN ANDRÉS

Ing. Tomás Guerrero Jiménez 2011-2013

ANTECEDENTES

26 de septiembre de 2009. CORALINA impulsa la iniciativa Más árboles menos Calor con la siembra de más de 5000 plantas en Spratt Bigth.



Se contó con la participación de la Gobernación Dtal, Defensa Civil, estudiantes y Gremio Hotelero.

ANTECEDENTES

26 de septiembre de 2009. CORALINA impulsa la iniciativa Más árboles menos Calor con la siembra de más de 5000 plantas en Spratt Bigth.



Se contó con la participación de la Gobernación Dtal, Defensa Civil, estudiantes y Gremio Hotelero.

ANTECEDENTES

21 de abril de 2010. CORALINA siembra árboles de Mangle Botton en borde costero de Spratt Bigth y Av Newball en conmemoración del día de la tierra.



Se contó con la participación del Instituto Colombiano de Bienestar Familiar e Infantes de Marina

ANTECEDENTES

Mayo y junio de 2010. CORALINA siembra más de 500 árboles de Mangle Rojo y Botton en borde costero de parque Sunrise Park.



Gobernación Dtal y ONG Acción Verde se vinculan a la iniciativa a través de convenios

A través de acuerdos y convenios se logró la consecución de fondos para impulsar en mayor magnitud las acciones de reforestación y protección de playas.



ANTECEDENTES

Mayo y junio de 2010. CORALINA siembra más de 60 árboles de Mangle Botton en borde costero de Spratt Bigth.



ANTECEDENTES

22 de septiembre de 2010. CORALINA siembra árboles de Mangle Botton en borde costero de la Av Newball con motivo de prevención de erosión en borde costero.



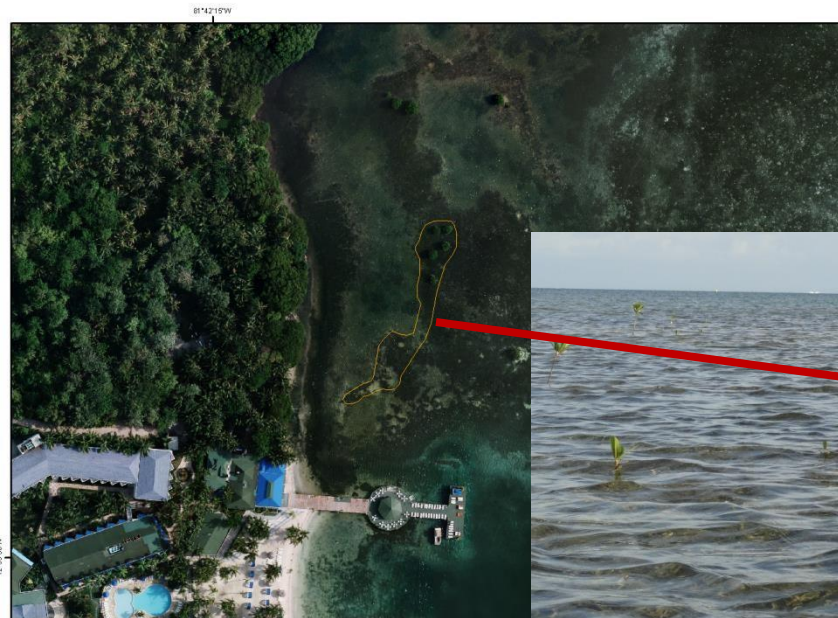


coralina

ANTECEDENTES

Diciembre de 2010. CORALINA siembra más de 1500 manglares en Bahía Honda.

AREA REFORESTADA DE MANGLAR (900 m2)



ESCALA: 1:2.500

FOTOS: IGAC - ABRIL 17 DE 2007

coralina



ANTECEDENTES

Diciembre de 2010. CORALINA siembra más de 100 árboles de uva playera y mangle botton en Sound Bay.



METODO DE TRABAJO

ACODOS.



Trabajos preparatorios que duran más de un año.



Permiten a CORALINA contar con suficiente material vegetal para las siembras

METODO DE TRABAJO

ACODOS.



CORALINA asegura la contratación de personal para mantenimiento de las plántulas sembradas.



El corte indiscriminado de ramas y tala de los arbolitos aumentan los costos de mantenimiento y retrasan el alcance de metas.

METODO DE TRABAJO

LOGISTICA DE CAMPO.



Requerimientos de transporte y personal aumentan costos



coralina

PROBLEMAS QUE ENFRENTAMOS



Transito vehicular sobre playas
genera perdida de sembrados



coralina

PROBLEMAS QUE ENFRENTAMOS

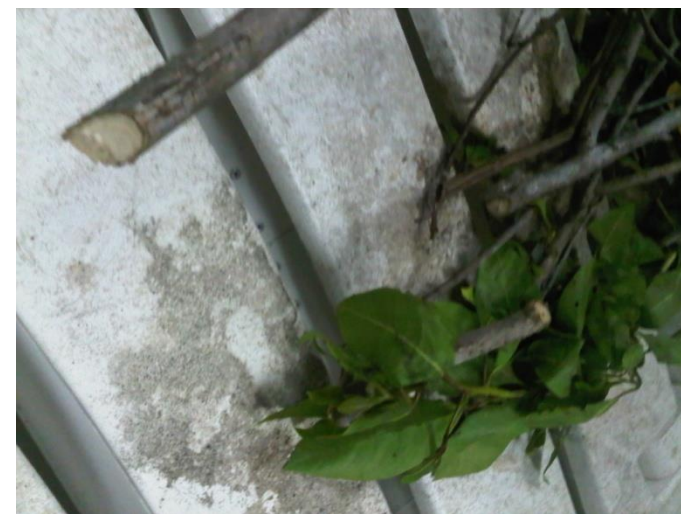


Tala de arboles, heridas en tallos por malas practicas de poda de pastos.



coralina

PROBLEMAS QUE ENFRENTAMOS

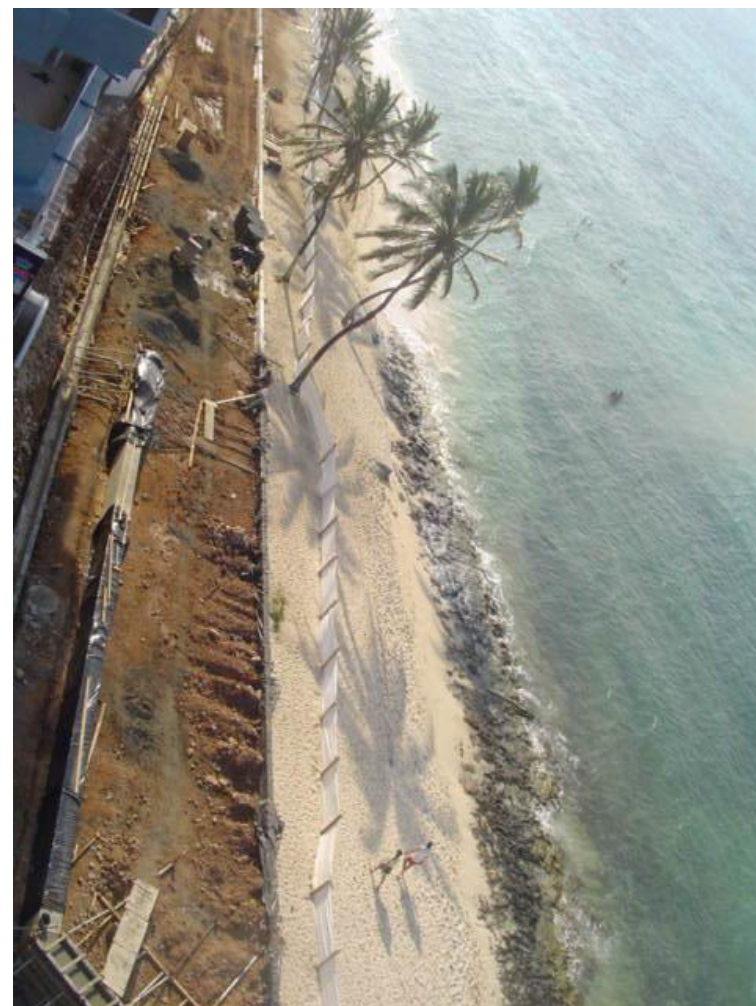




coralina

QUE SE ESPERA CON LAS SIEMBRAS?

EMBELLECIMIENTO PAISAJISTICO





coralina

QUE SE ESPERA CON LAS SIEMBRAS?

PROTECCIÓN DE PLAYAS



Mejorar condiciones escénicas de las playas



Evitar pérdida de arena por acción del viento



coralina

QUE SE ESPERA CON LAS SIEMBRAS?

PROTECCIÓN DE PLAYAS



Diversificar las siembras y recuperar la flora nativa.



coralina

QUE SE ESPERA CON LAS SIEMBRAS?

PROTECCIÓN DE PLAYAS



Ordenar, delimitar, adecuar accesos a las playas para disminuir presión antrópica





coralina

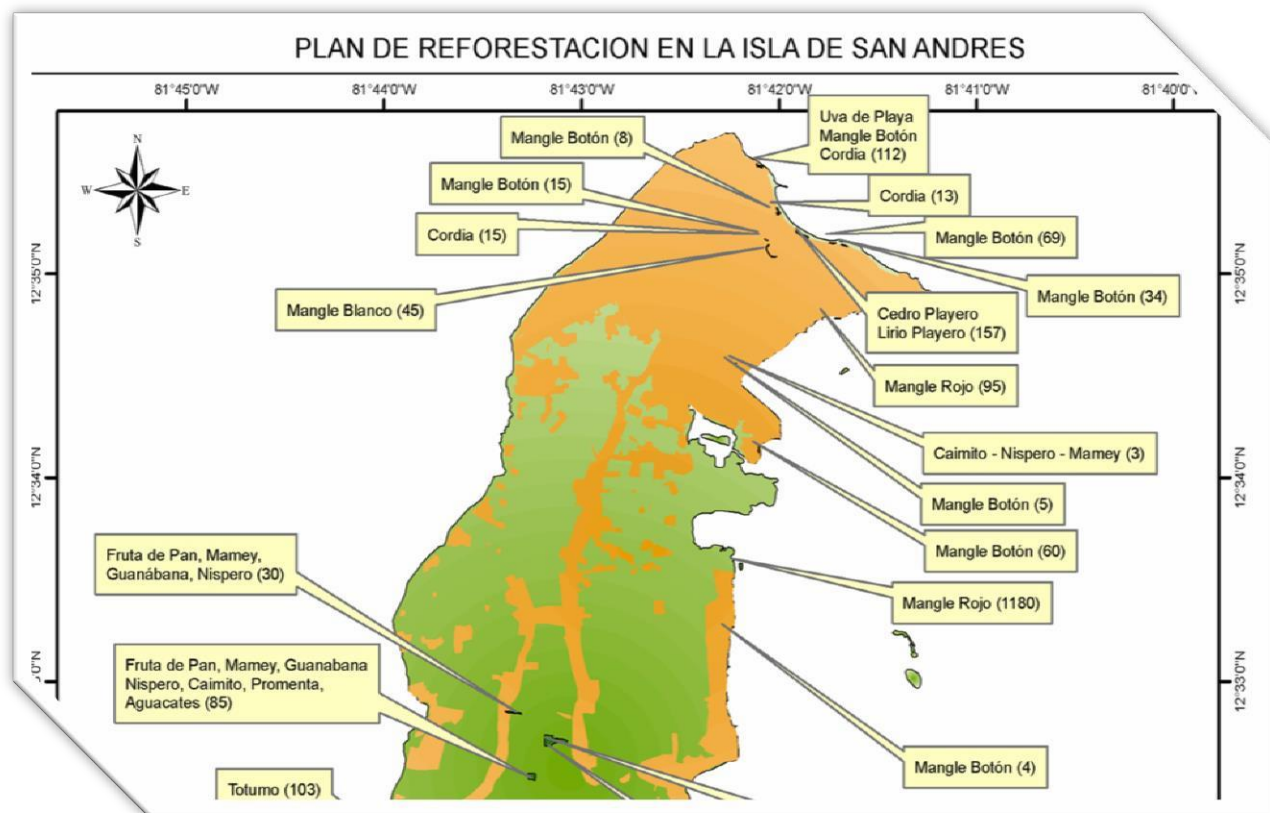
QUE SE ESPERA CON LAS SIEMBRAS?

DISMINUCIÓN DE RIESGOS



Disminuir el riesgo asociado a la erosión de playas.

Resultados obtenidos en 3 años de implementación





coralina

Resultados obtenidos en 3 años de implementación



Recuperación de la vegetación natural en el 58% de las playas de arena de la isla, logrando así que estas cuenten con protección natural contra la erosión.

Monitoreos han evidenciado un notorio proceso de recuperación de las playas, disminución de la pérdida de la arena por erosión eólica y regeneración de dunas.



coralina

Resultados obtenidos en 3 años de implementación



Antes del proyecto

Playas desprovistas de vegetación protectora



2010



2011



2012

Estado actual de playas de Sprath Bight



coralina

Resultados obtenidos en 3 años de implementación





coralina

Resultados obtenidos en 3 años de implementación



Estado de acciones de Reforestación realizadas en Nor-Oriente de la isla



coralina

Resultados obtenidos en 3 años de implementación



Estado de acciones de Reforestación realizadas en Oriente de la isla



coralina

Resultados obtenidos en 3 años de implementación



2010




Estado de acciones de reforestación llevadas en zona nor- oriente de la isla



2012

Resultados obtenidos en 3 años de implementación



<p>Programa de cultivo de especies vegetales dunares en viveros</p>	<p>Sembradas más de 3000 plantas costeras dunares (Uva playera (<i>Coccoloba uvifera</i>), Mangle boton (<i>Conocarpus erectus</i>), Lavander (<i>Tournefortia gnaphalodes</i>) y Cedro playero (<i>Suriana maritima</i>) y mantenidas por periodos de 1 año para su trasplante definitivo en sitios de playa definidos en borde costero de la isla de San Andrés.</p>	
<p>Delimitación del área dunar mediante cerramientos fijos</p>	<p>Los primeros trabajos empezaron en el 2009 con la siembra de más de 1500 plántulas costeras dunares en un trabajo conjunto con CORALINA, el sector comercial de Sprat Bight, la gobernación departamental, los centros educativos, las fuerzas militares y la comunidad en general. En este primer intento de Revegetalización se perdió el 90% de las plántulas sembradas. Posteriormente en el 2009 se tomó la decisión de construir cerramientos fijos en madera para la protección de las siembras y se suscribió convenio con la gobernación departamental para llevar a cabo esta actividad. En total se construyeron en el 2010 seis (6) cerramientos con madera y cuerda marina en Sprat Bight y Sound Bay.</p>	
<p>Actuaciones en las zonas de acceso a la playa</p>	<p>Se han dispuesto en las zonas donde se han realizado los encerramientos de protección de la vegetación dunar sembrada cuatro zonas de acceso en Sprat Bight y una en Sound Bay. El propósito de estas zonas de acceso es permitir el acceso de visitantes a las playas de manera que no cause mayor impacto sobre las siembras realizadas.</p>	
	<p>Se han realizado siembras sistemáticas de Liryo</p>	






protección de las siembras y se suscribió convenio con la gobernación departamental para llevar a cabo esta actividad. En total se construyeron en el 2010 seis (6) cerramientos con madera y cuerda marina en Sprat Bight y Sound Bay.



Se han dispuesto en las zonas donde se han realizado los encerramientos de protección de la vegetación dunar sembrada cuatro zonas de acceso en Sprat Bight y una en Sound Bay. El propósito de estas zonas de acceso es permitir el acceso de visitantes a las playas de manera que no cause mayor impacto sobre las siembras realizadas.

Actuaciones en las zonas de acceso a la playa

Resultados obtenidos en 3 años de implementación

<p>Plan de trasplante de la vegetación dunar</p>	<p>Se han realizado siembras sistemáticas de Liryo Playero, (Uva playera (<i>Coccoloba uvifera</i>), Mangle boton (<i>Conocarpus erectus</i>), Lavander (<i>Tournefortia gnaphalodes</i>) y Cedro playero (<i>Suriana maritima</i>) que son especies dunares propias de las playas de la isla y que permitirán en un mediano y largo plazo disminuir los proceso erosivos eólicos que experimentan nuestras playas.</p>	
<p>Plan de vigilancia</p>	<p>Se ha realizado la socialización del proyecto con la Policía Nacional, quien brinda el apoyo en la vigilancia a las siembras, igualmente el personal de CORALINA y la gobernación realiza la inspección periódica a los encierros y zonas definidas para intervención en playas con el fin de garantizar la prevalencia de los arreglos de protección dunar construidos.</p>	
<p>Plan de mantenimiento</p>	<p>CORALINA y la Gobernación departamental ha suscrito un convenio el cual incluye un plan de acción para protección de playas que garantiza el mantenimiento a las siembras realizadas con el fin de permitir que estas se desarrollen de acuerdo a las recomendaciones de los estudios realizados.</p>	



coralina

GRACIAS

